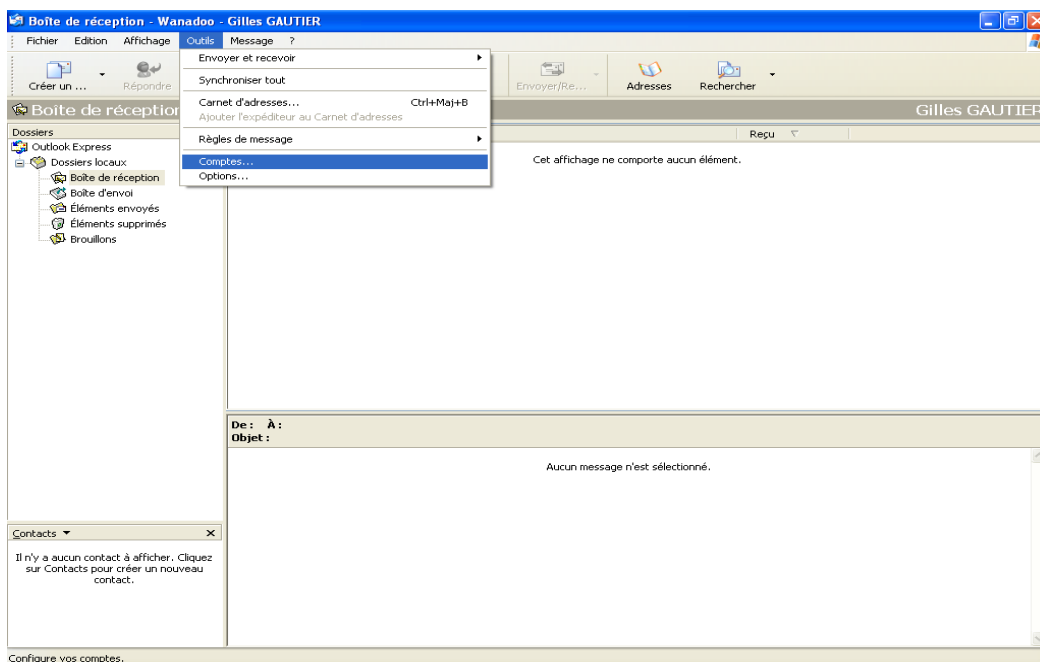
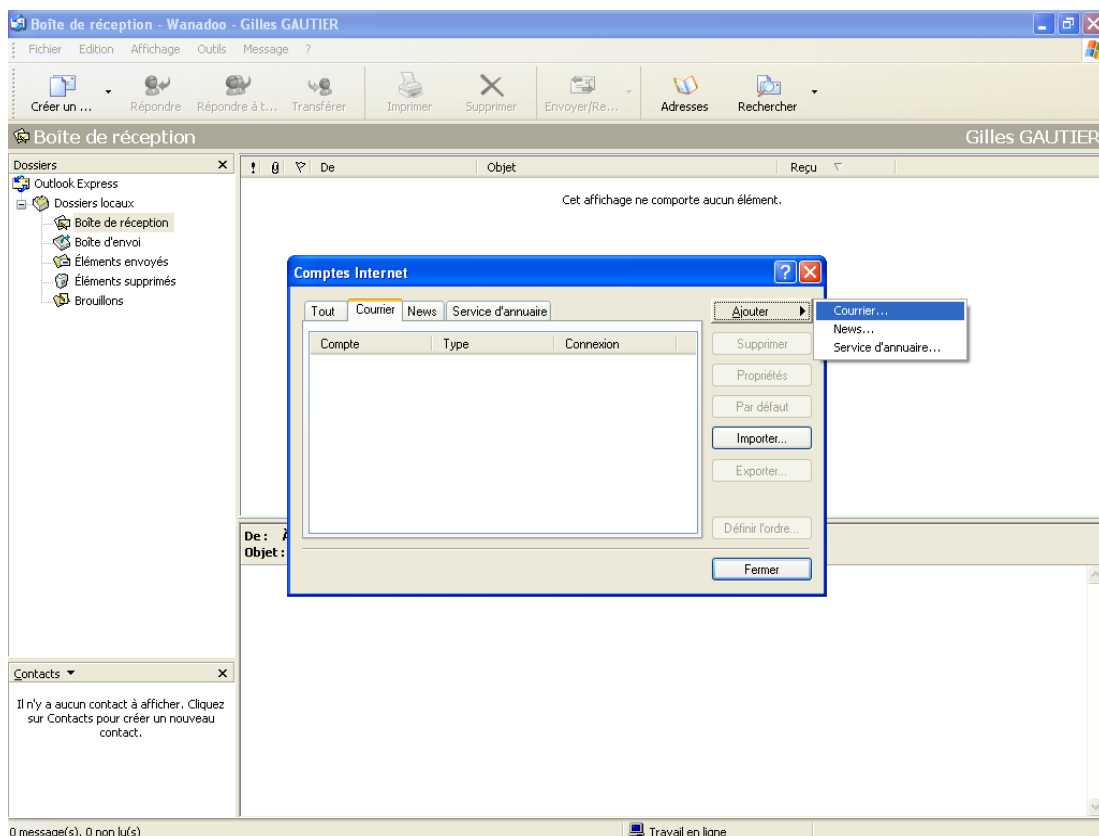


PARAMETRAGE SUR OUTLOOK EXPRESS

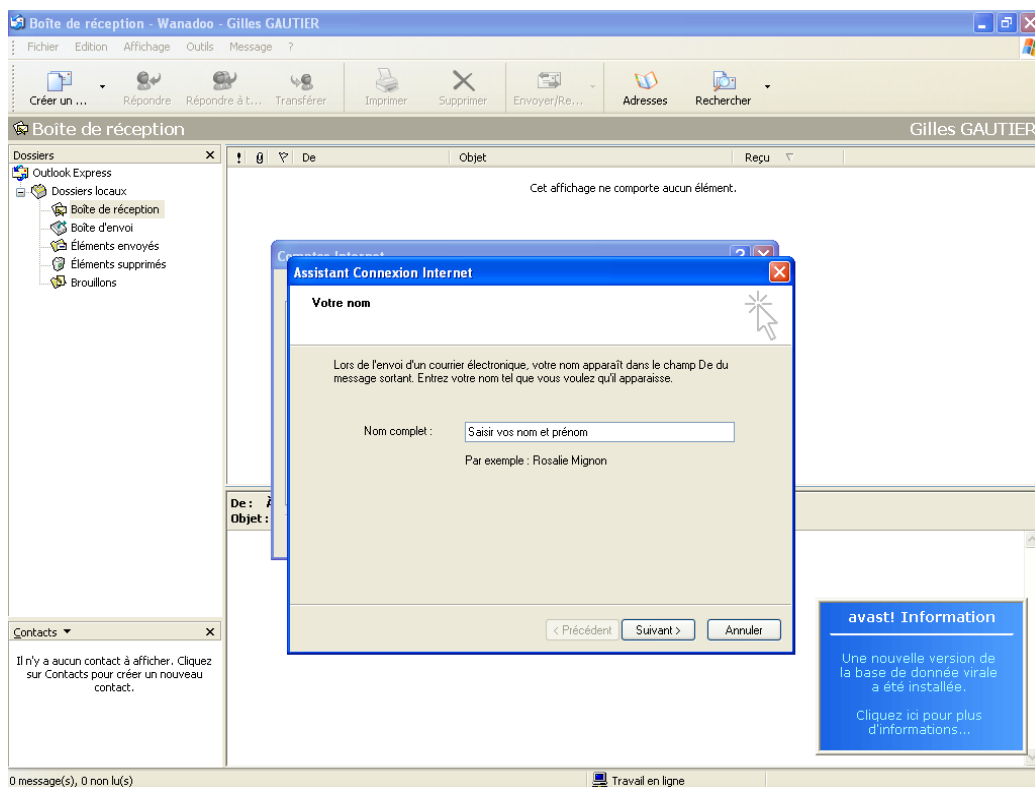
1. Lancez Outlook Express.
Cliquez sur le menu « **Outils** » et sur « **Comptes** »



- Cliquez sur le bouton « **Ajouter** ».
Puis cliquez sur « **Courrier** ».



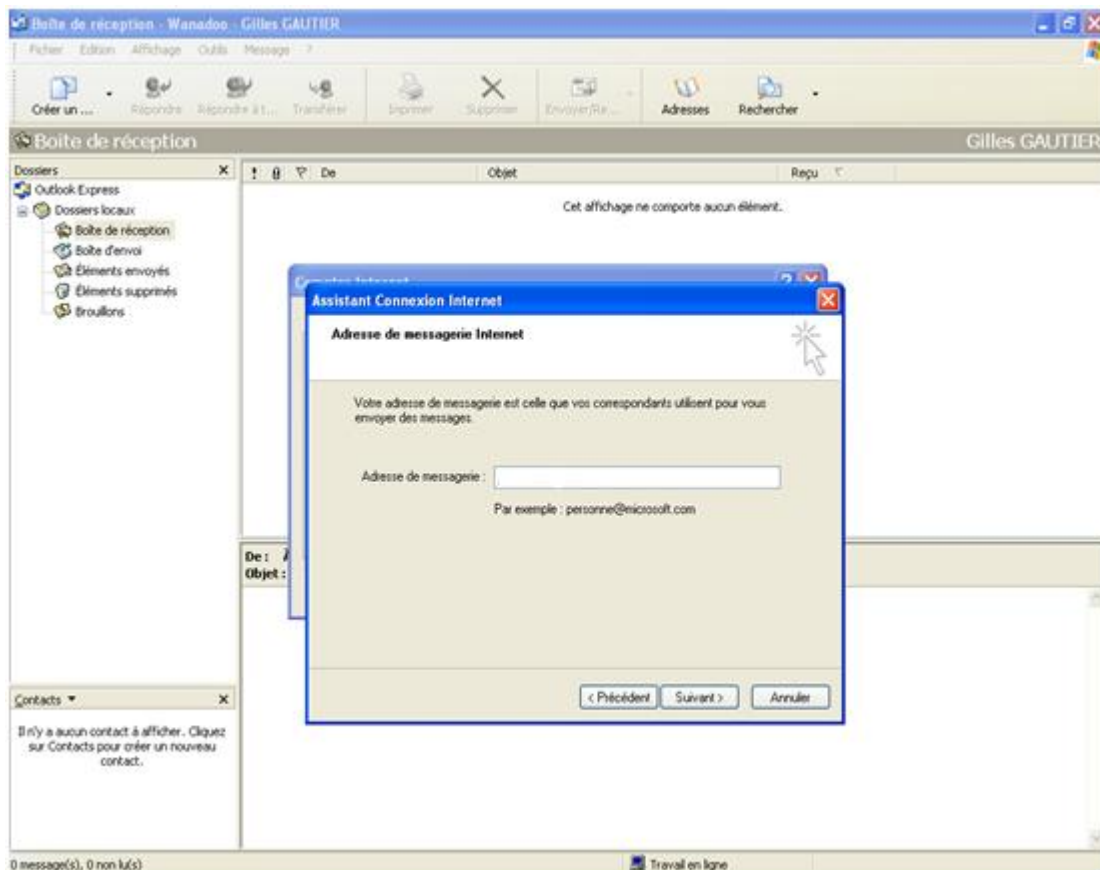
Renseignez vos nom & prénom ou nom de votre société.



6. Cliquez sur bouton « **Suivant** ».

7. Saisir l'adresse email que vous venez de créer:

Ex : info@viaduc.fr puis cliquez sur « **Suivant** ».



Mon serveur de courrier entrant est un serveur : **POP3**

8. **Serveur de courrier entrant (POP3) : pop.votrenomdedomaine**

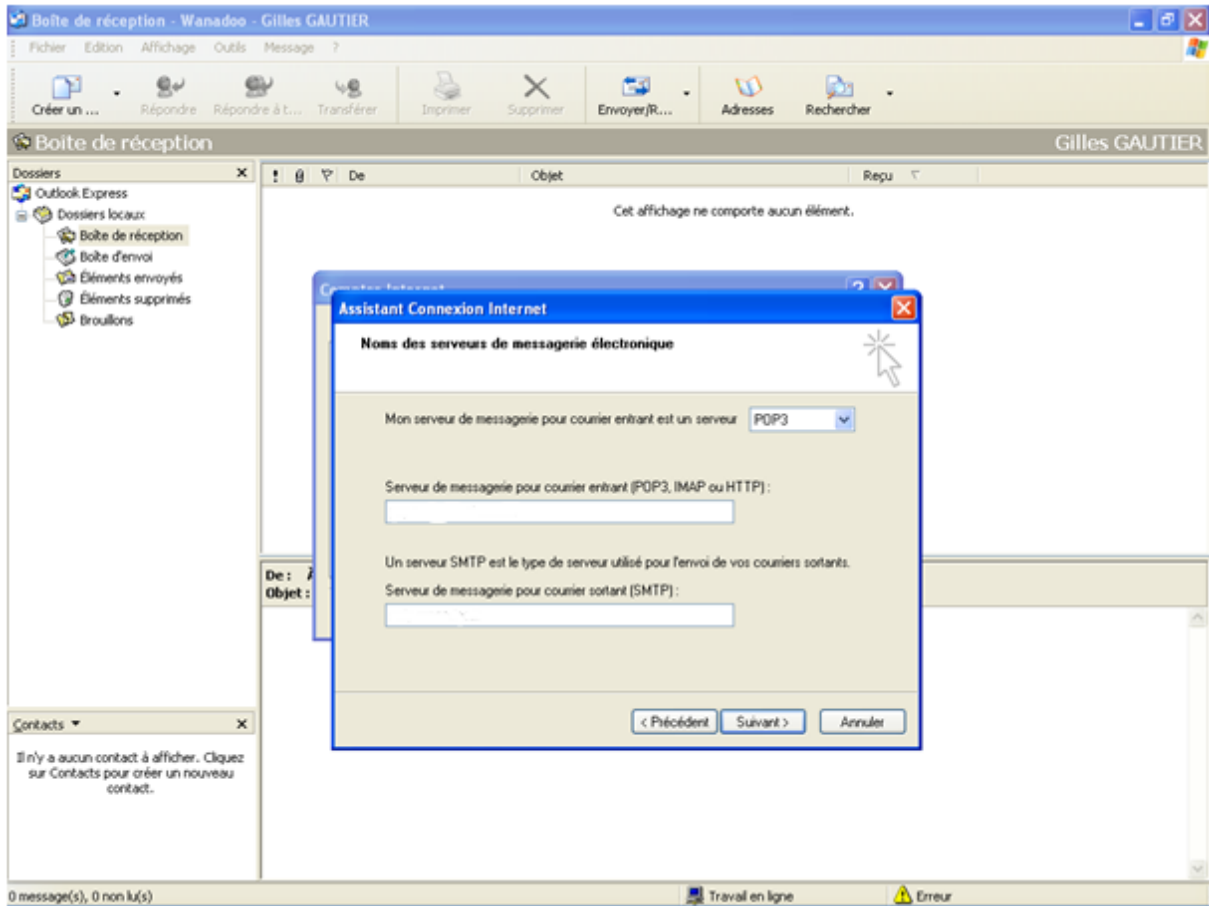
(ex : *pop.viaduc.fr*)

9. **Serveur de courrier sortant (SMTP) : smtp.votrefournisseurdaccèsinternet**


(Ex : *smtp.orange.fr*)

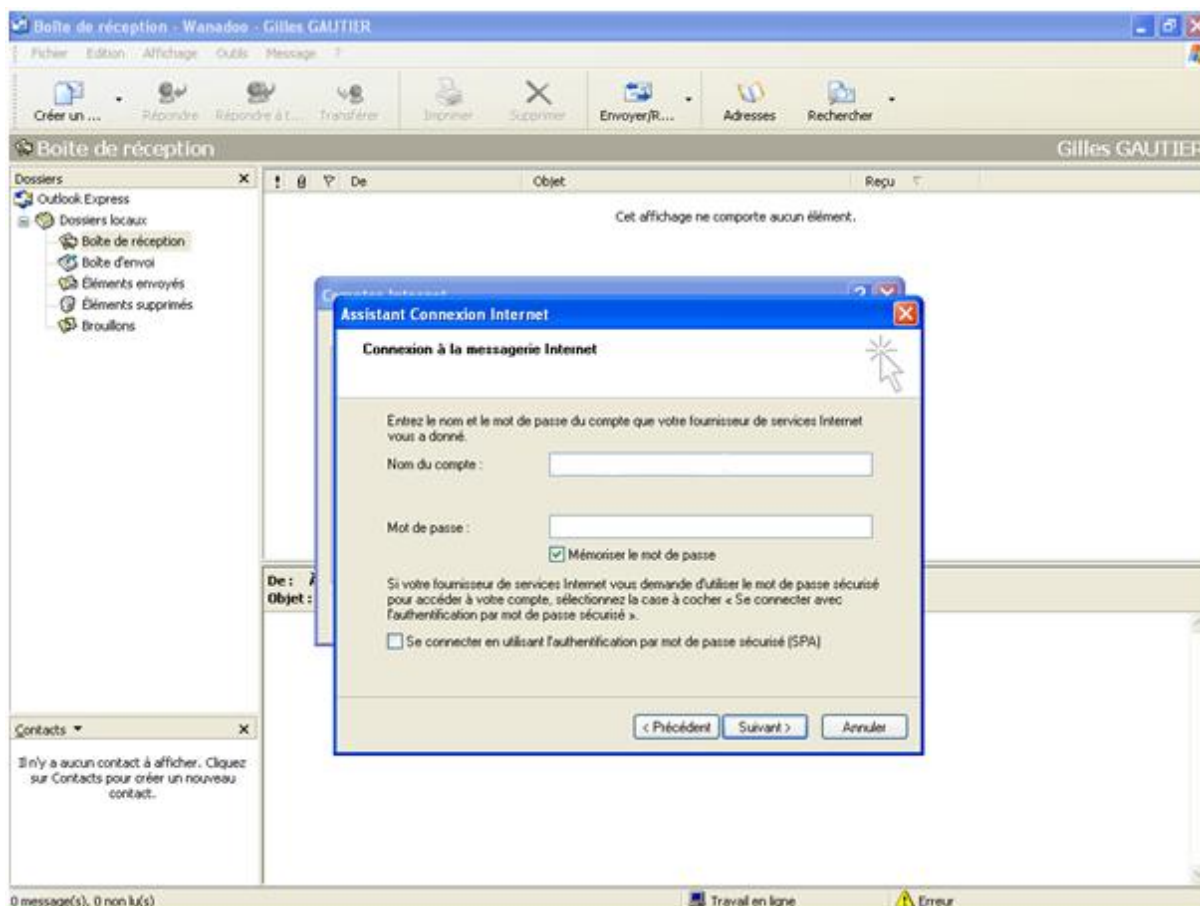
Si vous utilisez un pc portable indiquez : smtp.votrenomdedomaine

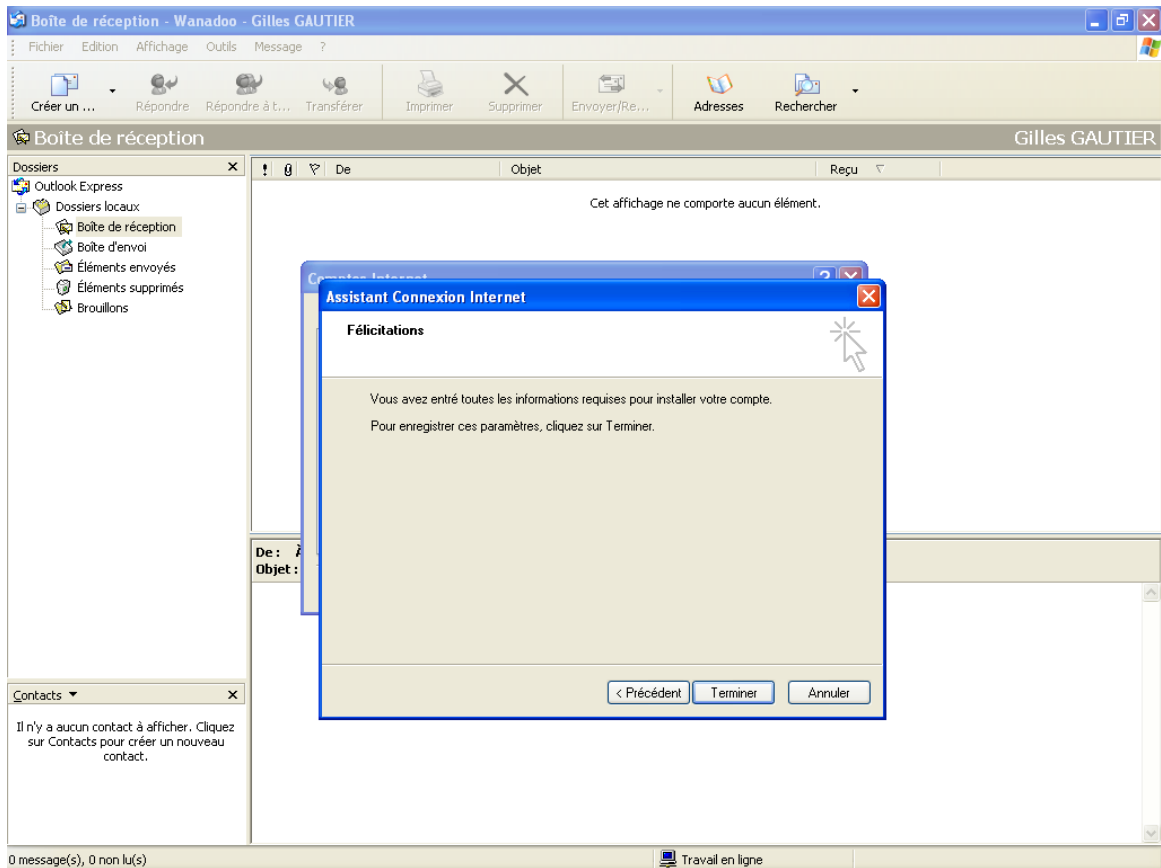
(ex : *smtp.viaduc.fr*)



Cliquez sur suivant :

| Configuration sur un poste fixe | <i>Configuration sur votre portable</i> |
|--|--|
| <p>Nom du compte : l'adresse mail que vous souhaitez paramétrer</p> <p>Mot de passe : Votre mot de passe choisit lors de la création de votre adresse email</p> <p><i>Astuce : Cochez « Mémoriser le mot de passe » pour ne pas avoir à le renseigner à chaque fois.</i></p> <p>Cliquez sur le bouton « Suivant ».</p> | <p> <i>Si vous paramétrez votre compte de messagerie sur un ordinateur portable, dans ce cas, indiquez en serveur sortant : smtp.votrenomdedomaine (ex : smtp.viaduc.fr)</i></p> <p>Cliquez sur le bouton « Suivant ».</p> <p>Nom du compte : l'adresse mail que vous souhaitez paramétrer</p> <p>Mot de passe : Votre mot de passe choisit lors de la création de votre adresse email</p> |



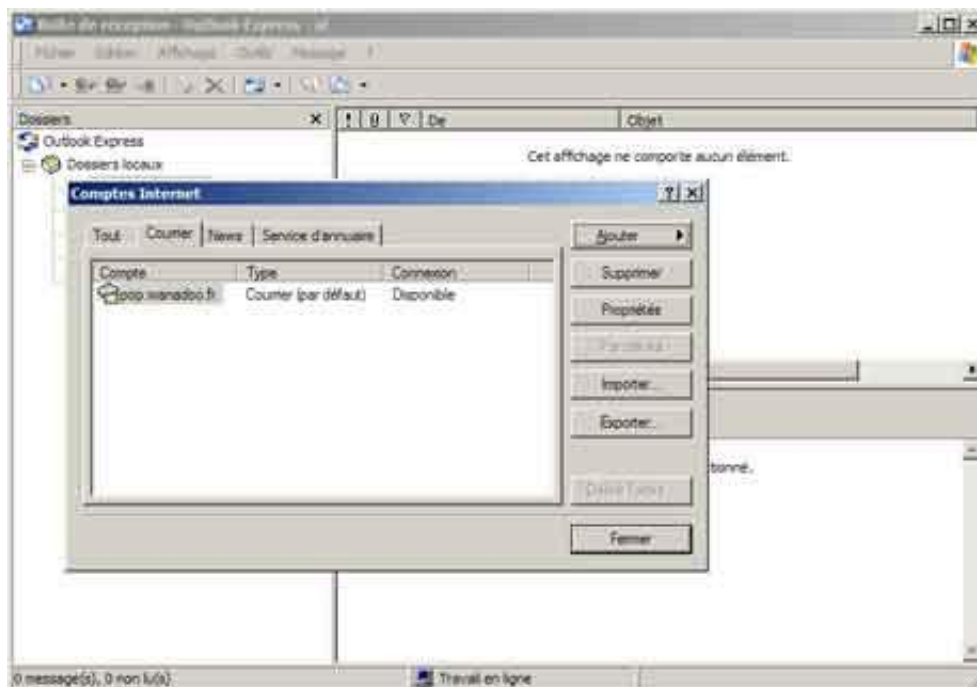


Cliquez sur le bouton « **Terminer** ».
Cliquez sur le bouton « **Fermer** ».

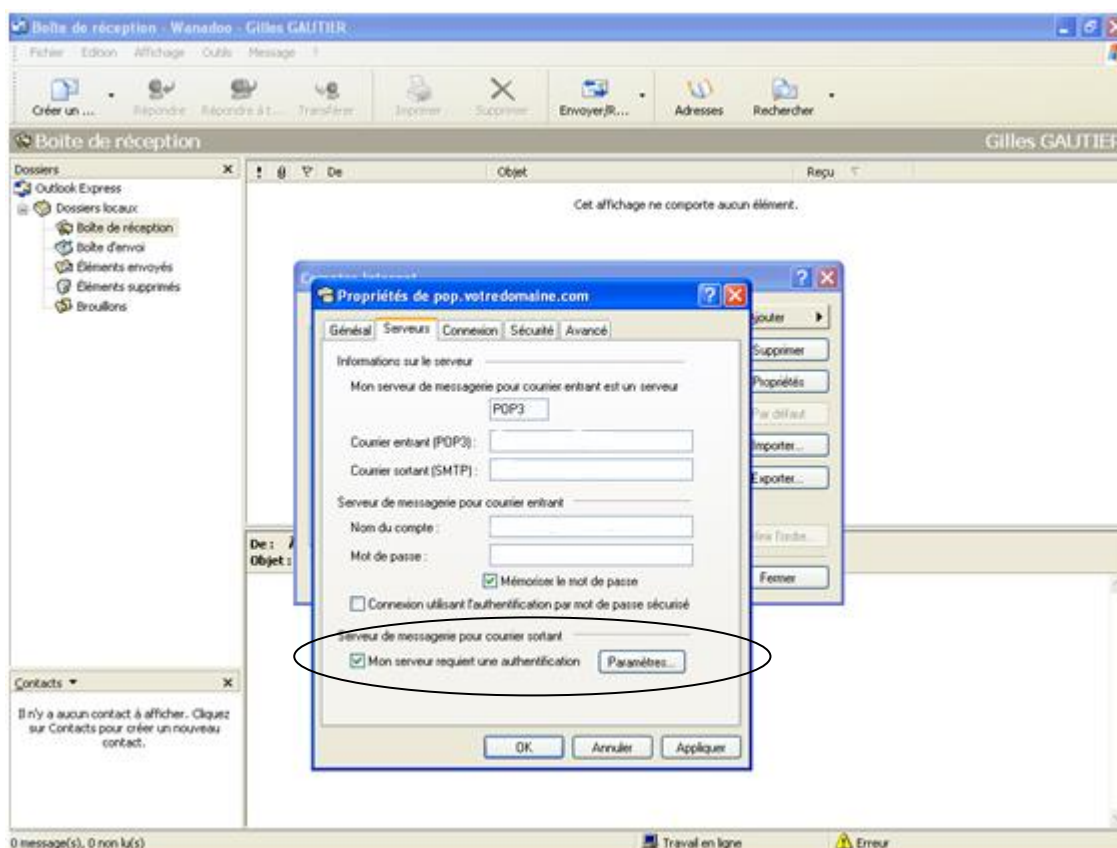
Votre configuration est terminée sur le PC.

Cliquez sur le bouton « **Terminer** ».
Cliquez sur le bouton « **Fermer** ».

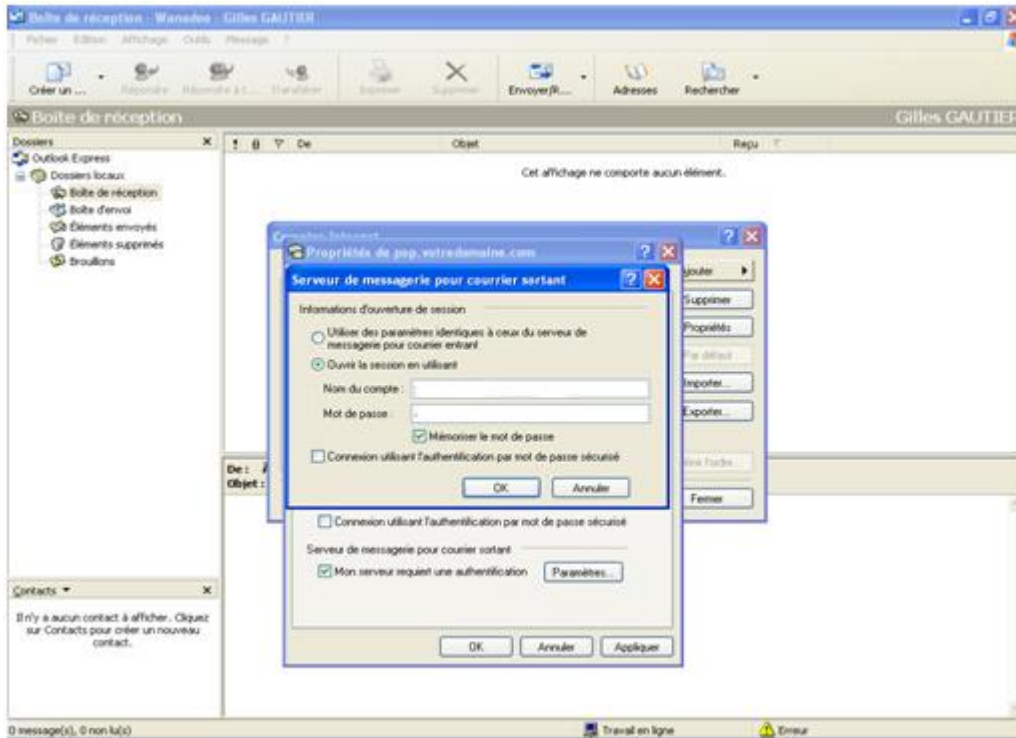
On poursuit sur votre portable
17. **Double-cliquez** sur votre compte (en **bleu sur l'image**)



10. Une nouvelle fenêtre apparaît, vous devrez ensuite cliquer sur l'onglet « **Serveur** » puis cochez tout en bas « **Mon serveur requiert une authentification** » et cliquez sur « **Paramètres** ».

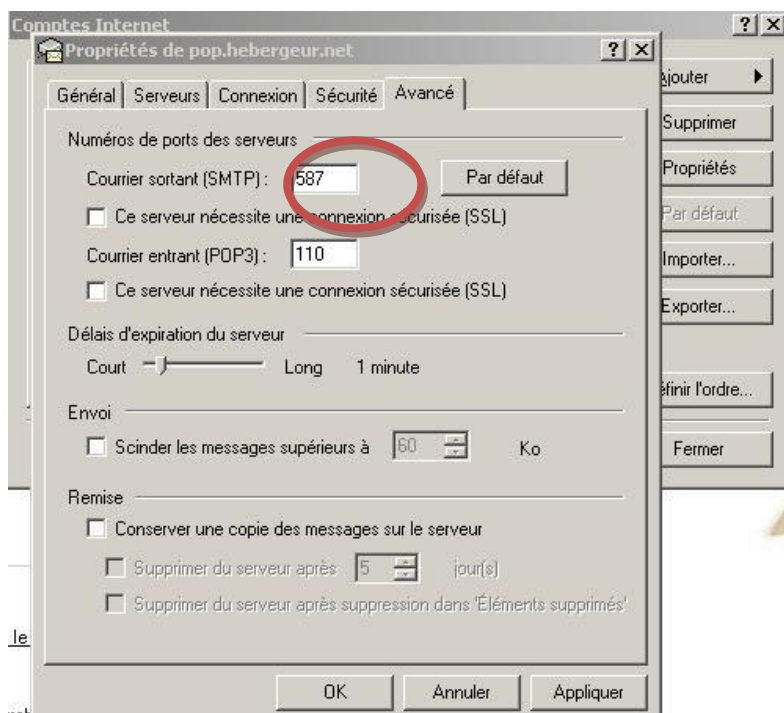


11. Vous avez alors à cocher « **Ouvrir la session en utilisant** », et indiquer en **Nom du compte** : l'adresse mail que vous souhaitez paramétrer et en **Mot de passe** : Votre mot de passe choisit lors de la création de votre adresse email, puis cliquer sur « **Ok** ».



12. Cliquez alors sur l'onglet Avancé :

Indiquez la valeur : 587 pour le SMTP à la place de 25
La valeur : 110 doit être par défaut



Le paramétrage est terminé !